

Fiche Haute-Garonne (31)

1/ Source de données URGENCES : Oscour®, Santé publique France, années 2015 à 2017

Qualité : 84,4% de données avec au moins un diagnostic médical en 2015, 90,0% en 2016, 95,6% en 2017.

Figure 1 : Nombre de passages aux urgences par département pour "geste suicidaire" chez les 10-24 ans, en Occitanie.

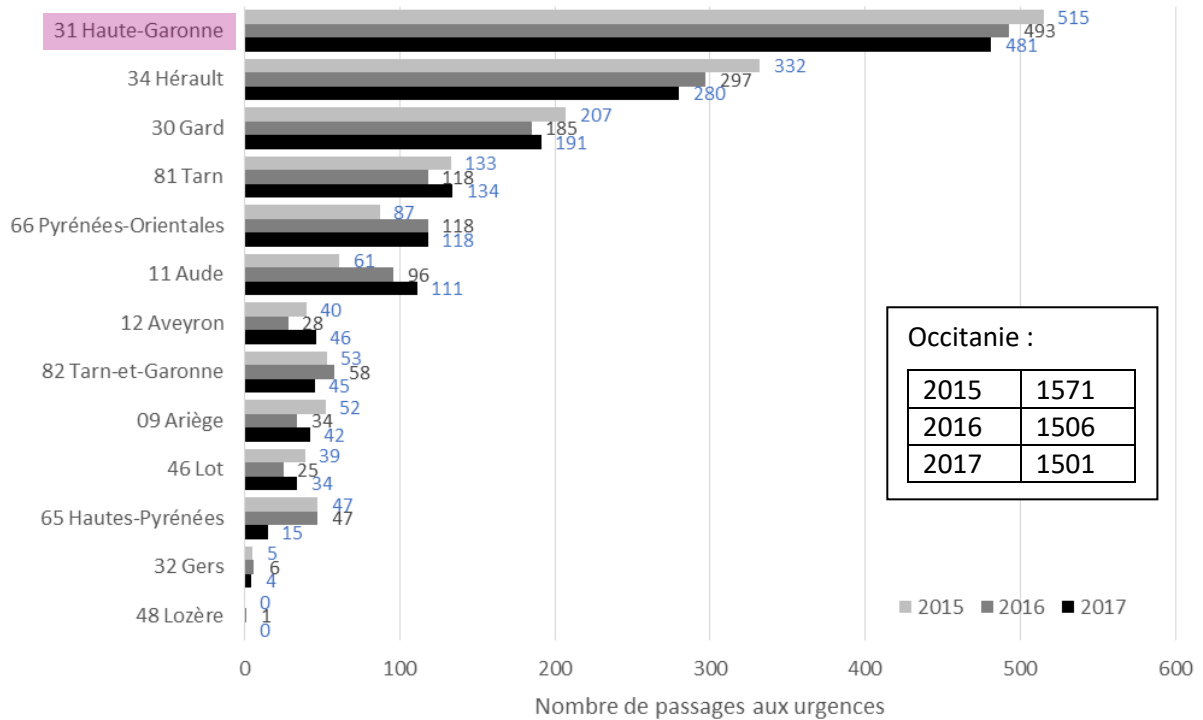
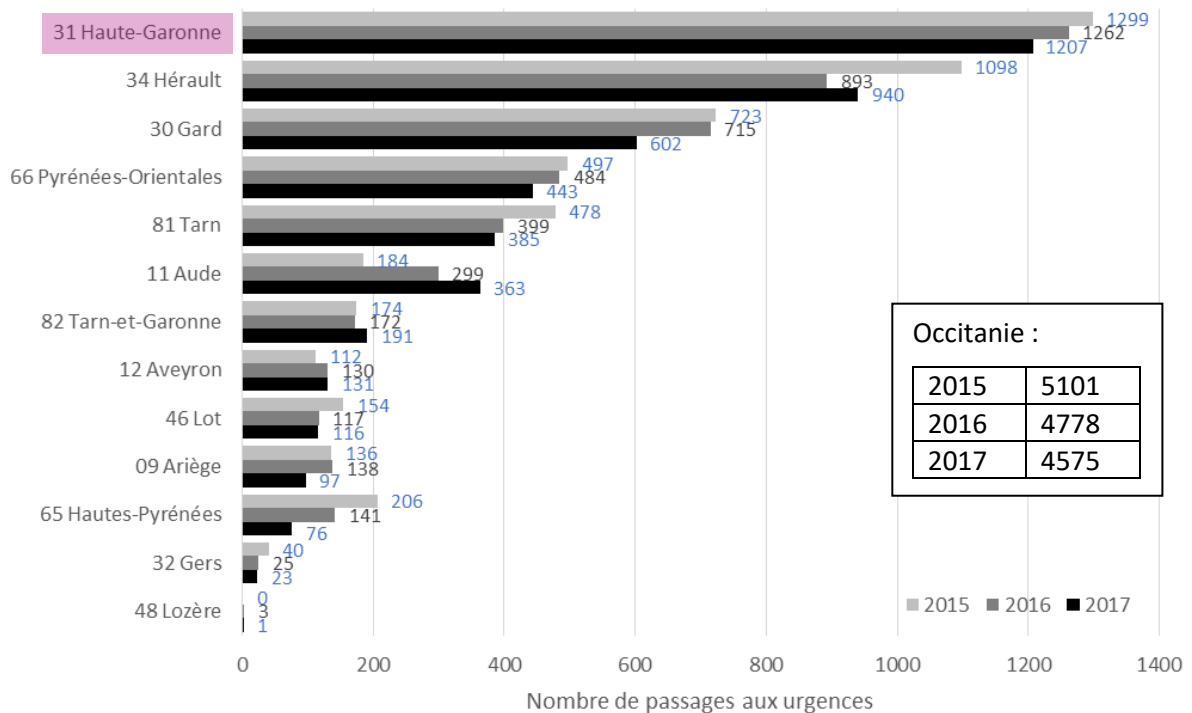
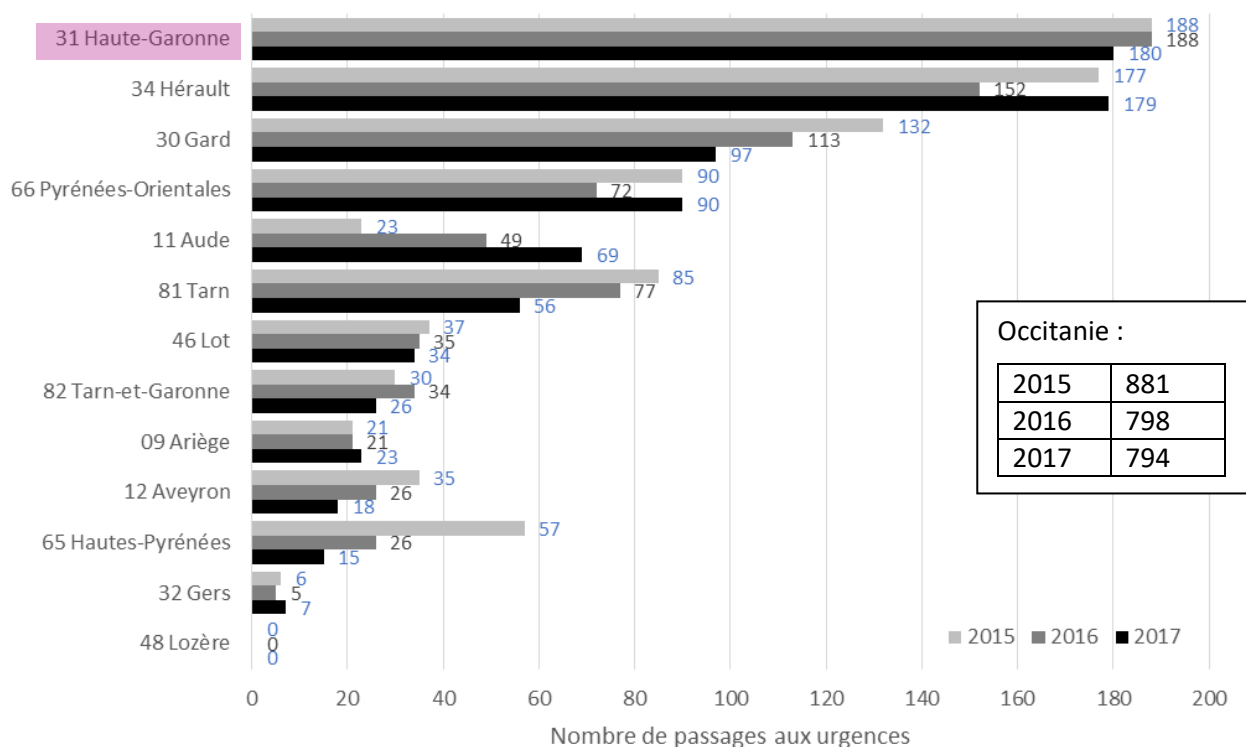


Figure 2 : Nombre de passages aux urgences par département pour "geste suicidaire" chez les 25-64 ans en Occitanie



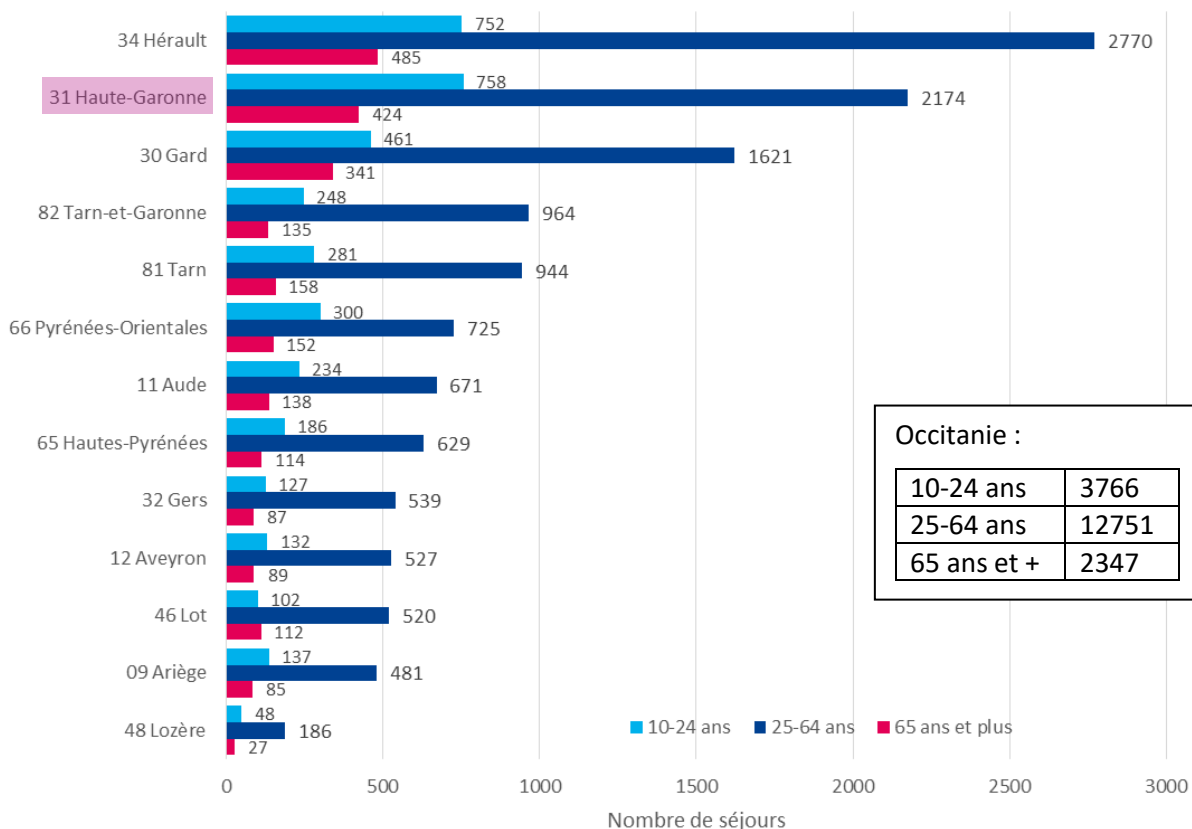
Fiche Haute-Garonne (31)

Figure 3 : Nombre de passages aux urgences par département pour "geste suicidaire" chez les 65 ans et plus en Occitanie.



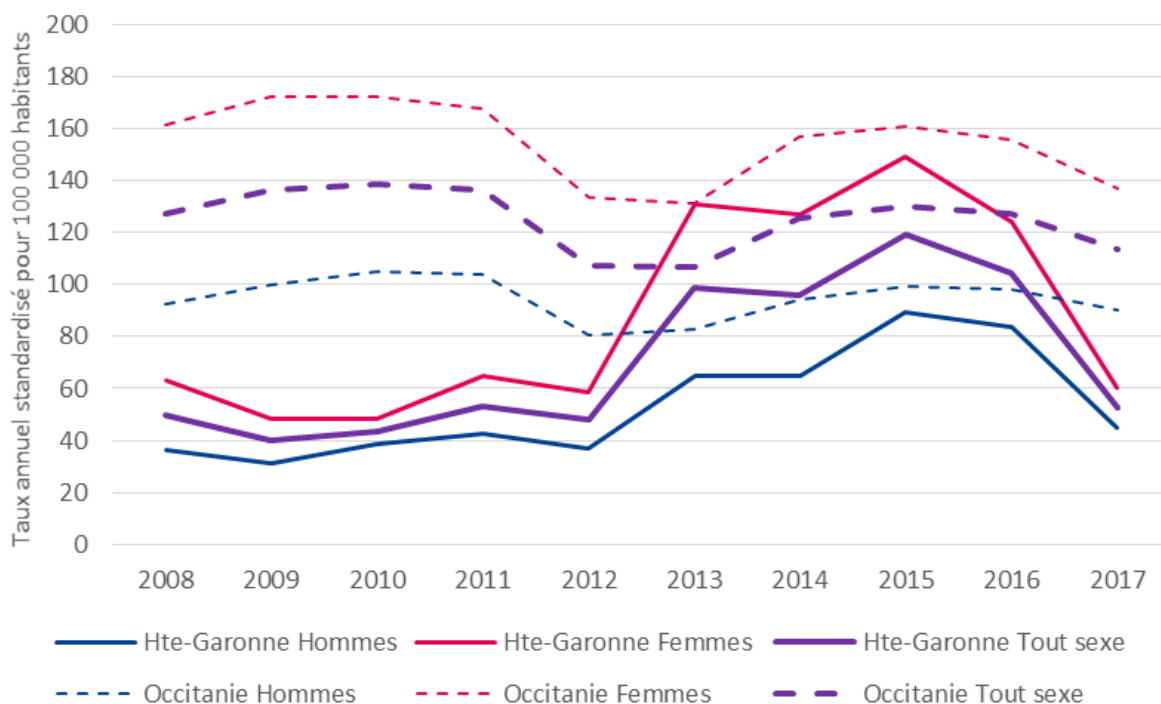
2/ Source de données HOSPITALISATIONS : PMSI-MCO, ATIH, année 2017 pour le nombre de séjours, années 2008 à 2017 pour les taux de séjours, population des 10 ans et plus.

Figure 4 : Nombre de séjours hospitaliers par département et par classe d'âges de 2015 à 2017 en Occitanie.



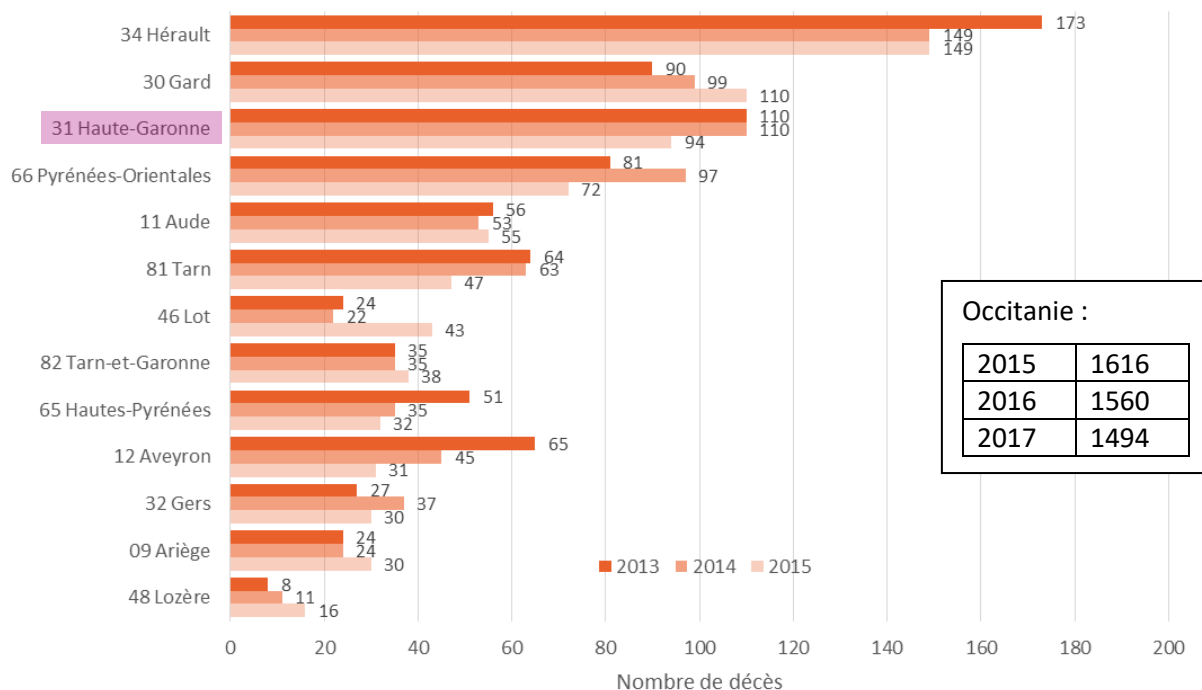
Fiche Haute-Garonne (31)

Figure 5 : Evolution des taux annuels de séjours hospitaliers pour tentatives de suicide (pour 100 000 habitants), standardisés sur l'âge et le sexe en Occitanie et en Haute-Garonne.



3/ Source de données DECES : CepiDc, Inserm, années 2013 à 2015, population des 10 ans et plus.

Figure 6 : Nombre de décès pour suicide par département en Occitanie, 2013 à 2015.



Fiche Haute-Garonne (31)

Figure 7 : Evolution des taux annuels de mortalité par suicide (pour 100 000 habitants), standardisés sur l'âge et le sexe en Haute-Garonne et en Occitanie, 2013-2015.

